

住まいに関することなら「やさしさ No.1」のキタノハウジングへお気軽にご相談ください

広告初登場

茨木市 南春日丘1丁目

売土地

土地
約55.96坪

土地価格
3,180
万円

建築条件
なし

スイートホームパートナーズ
SWEET HOME
PARTNERS



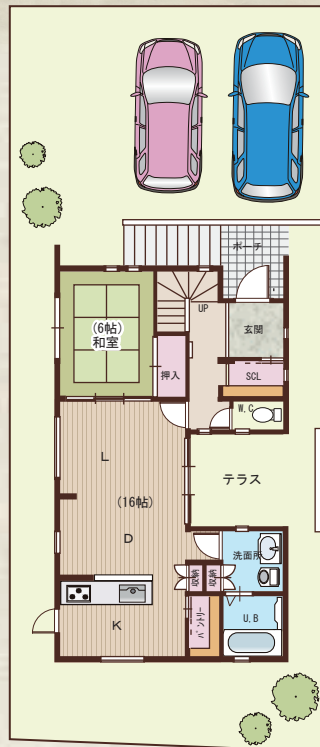
GS仕様
スイートホームで建てる家

- 耐震等級 2 級以上
- 長期優良住宅仕様適合
- フラット 35S仕様適合
- 床暖房、ミストカワック
- ガラストップコンロ
- LOW-E ガラス
- 電動シャッター (1 箇所)

買い物、子育て…自然に豊かな街でゆとりの生活。

限定 2 区画

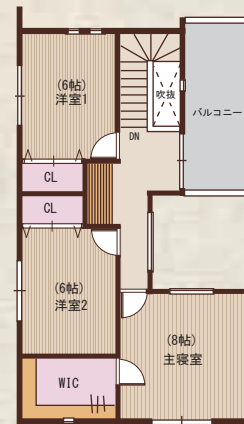
公道約5.5m



建物推奨プラン

4LDK+ガレージ2台

- 広々
テラス
- 収納
豊富
- 車2台
駐車可



推奨プラン建物価格

建物価格: 1870万円

消費税: 149.6万円

2019.6万円

- 1階床面積: 60.45㎡
- 2階床面積: 52.17㎡ ●延床面積: 112.62㎡

家族の理想を形にする
「自由設計相談会」も
随時開催!



万博記念公園 EXPOCITY 沢池小学校 西陵中学校

【分譲概要】

- 所在: 茨木市南春日丘1丁目14番
- 交通: JR「茨木駅」徒歩約2.1分
- 地目: 宅地 ●販売区画数: 2区画 ●土地面積: A号地 185㎡、B号地 185㎡
- 道路幅員: 北側約5.5m ●用途地域: 第一種低層住居専用地域 ●建蔽率: 50%
- 容積率: 100% ●現況: 古家有 (解体中) ●設備: 公共下水、都市ガス、関西電力
- 取引態様: 仲介

当社施工例



〈モデルハウスご覧になれます!〉

お気軽にご来場 & お問い合わせください!

072 636-8938

スイートホームパートナーズ

SWEET HOME

やさしさNO.1

キタノハウジング

茨木市東奈良2丁目18-15
ネオパレス浅川102

施工例多数掲載!

ホームページもご覧ください

キタノハウジング

検索

■宅建免許番号: 大阪府知事 (3) 第 48757 号 (社)大阪府宅地建物取引業協会 ■建設業許可番号: 大阪府知事 (般-23) 第 136182 号 広告有効期限: 平成 28 年 6 月末まで※万一売却済みの場合はご容赦ください。